

GS1 w przemyśle

GS1 Polska 2022

Zbigniew Rusinek, Technical Industry Manager
Poznań, 2022



Agenda



Energetyka

1. O GS1.

2. GTIN – Globalny Numer Jednostki Handlowej

3. Przykłady





34 tysiące Uczestników Systemu GS1 w Polsce



GS1 – Globalny Język Biznesu



Energetyka

GS1 to globalna organizacja zajmująca się standaryzacją procesów



Kluczowe branże, które wspieramy



Handel detaliczny



Ochrona zdrowia



Transport i logistyka



Przemysł



Wojsko



Bankowość



Budownictwo



Kolej



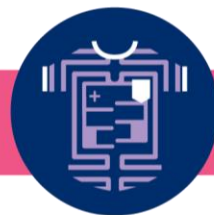
Energetyka



Gazownictwo



Produkty spożywcze



Odzież



Towary DIY



Towary drogeryjne



Towary pozostałe

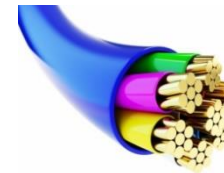


Co identyfikujemy?

Global **Location** Number (**GLN**)
(Globalny numer lokalizacyjny)



Global **Trade Item** Number (**GTIN**)
(Globalny numer jednostki handlowej)



Global **Returnable Asset** Identifier (**GRAI**)
(Globalny Identyfikator Zasobów Zwrotnych)



Serial **Shipping** Container Code (**SSCC**)
(Seryjny Numer Jednostki Logistycznej)



GTIN - Globalny Numer Jednostki Handlowej



- GTIN zapewnia jednoznaczny identyfikację dowolnej jednostki handlowej.
- Dzięki numerowi GTIN jednostkę handlową można wyszukać w bazie danych.
- GTIN jest zbudowany z prefiksu GS1 firmy, numeru produktu i cyfry kontrolnej.



Taki identyfikator możemy zakodować w:

kodzie kreskowym



kodzie DataMatrix

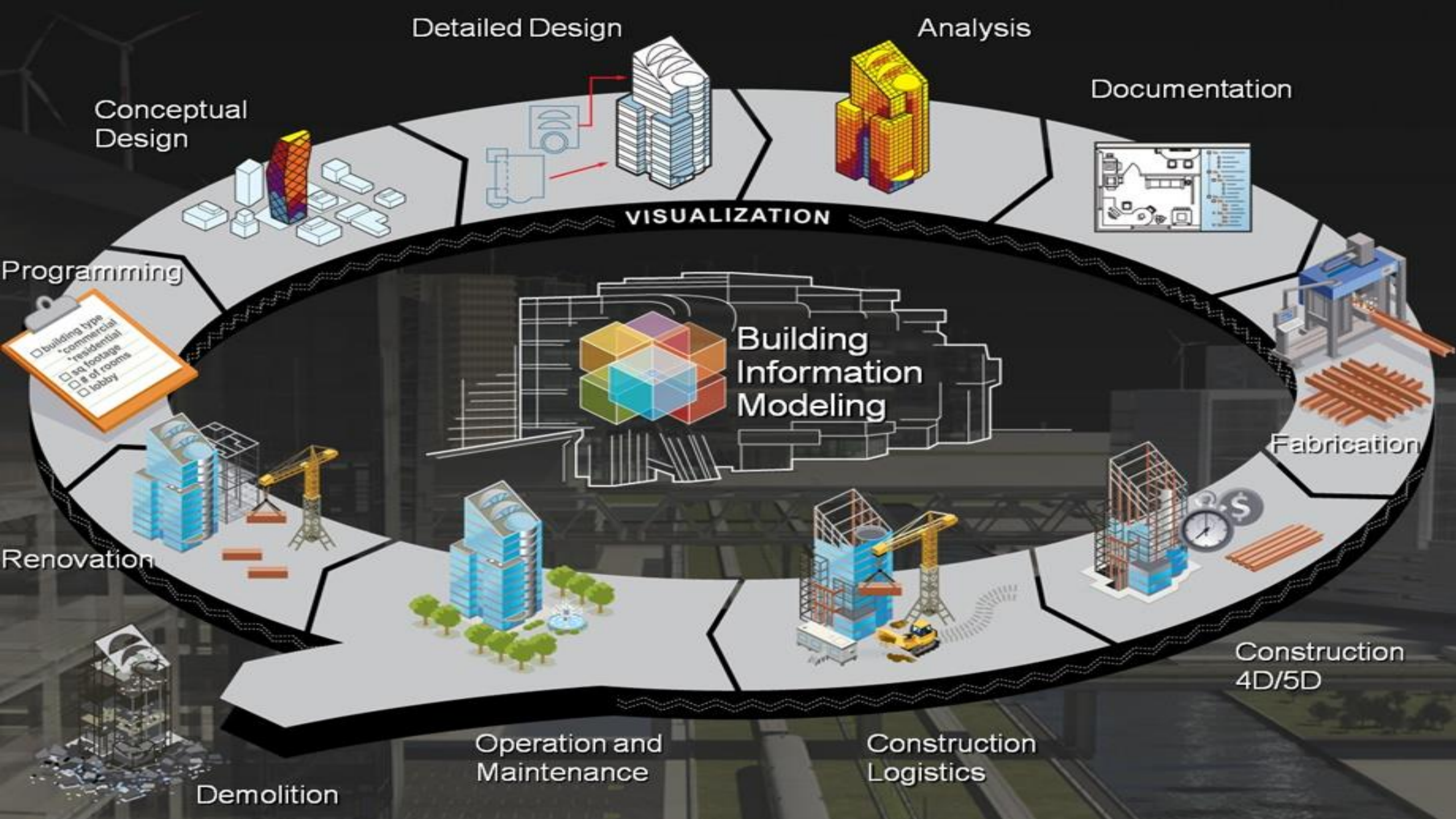


tagu RFID



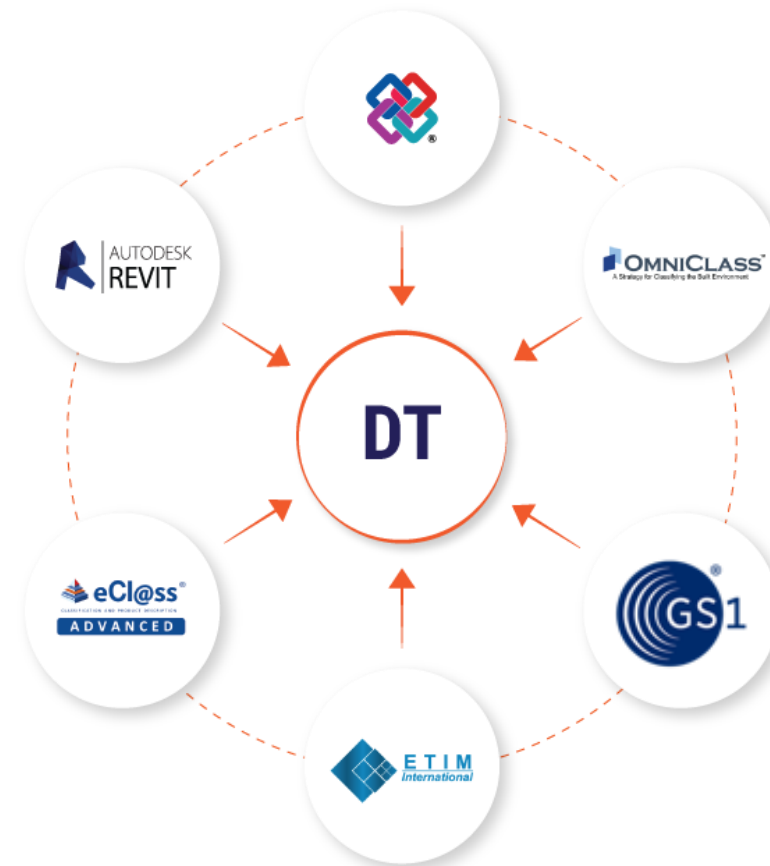
Jaki jest trend na świecie?





Uporządkowanie klasyfikacji i identyfikacji

VS



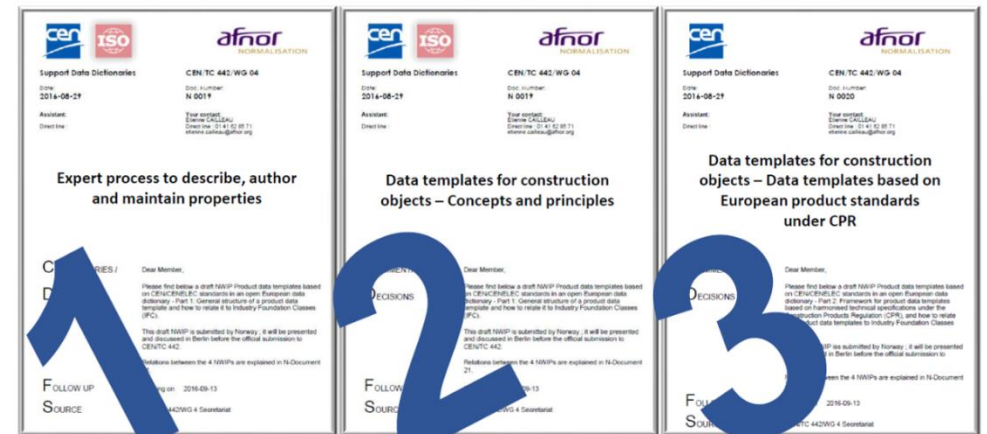
Szablony danych standardów europejskich

GTIN to źródło wielu przydatnych informacji o produkcie, a uzupełnienie tych informacji daje nieograniczone możliwości szczególnie w cyklu życia obiektu budowlanego.

Docelowo:

1. GTIN
2. Rynek docelowy
3. Marka
4. Nazwa
5. Zawartość netto
6. Jednostka
7. Globalna klasyfikacja produktu GPC
8. Odporność na ogień zgodnie z EN 13501-2 (EI 15; EI 30; EI 45)
9. Klasa odporności na obciążenie wiatrem zgodnie z EN 12211 (klasa 0; klasa 1)
10. Odporność na włamanie zgodnie z EN 356 (P1A; P2A; P3A)
11. Szerokość ramy zgodnie z EN 12519 (szerokość ramy w mm)
12. Szerokość otworu w świetle zgodnie z EN 12519 (szerokość ewakuacyjna w mm)
13. Kolor zgodnie z systemem kolorów naturalnych (NCS 4055-R95B)
14. Kolor zgodny z systemem klasycznym RAL (RAL 1005)
15. Potencjał globalnego ocieplenia zgodnie z EN 15804 (kg CO₂ / sztukę)
16. Okres gwarancji (liczba miesięcy)

GS1



Arkusze Danych

Dziękuję za uwagę



Zbigniew Rusinek

Menedżer ds. wdrożeń branżowych
Manager Industry Engagement, Technical Industries

GS1 Polska

ul. E. Estkowskiego 6, 61-755 Poznań

T [+48 61 666 48 48](tel:+48616664848)

M [+48 887 885 268](tel:+48887885268)

E Zbigniew.Rusinek@gs1pl.org



Allianz Trade

